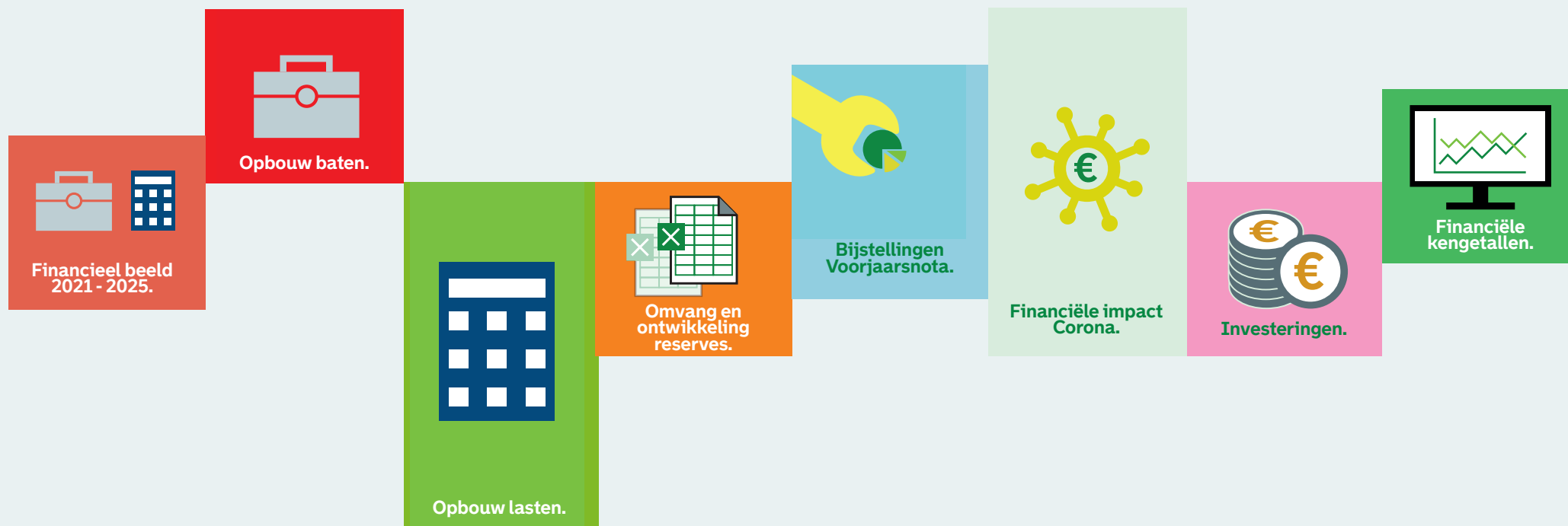


# Financiële Hoofdlijnen.



Voorjaarsnota 2021

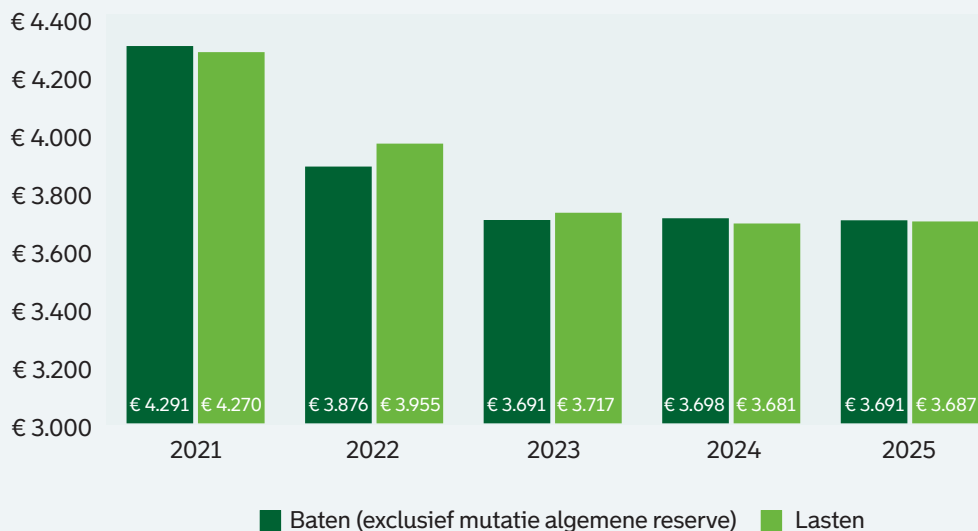


Gemeente  
Rotterdam

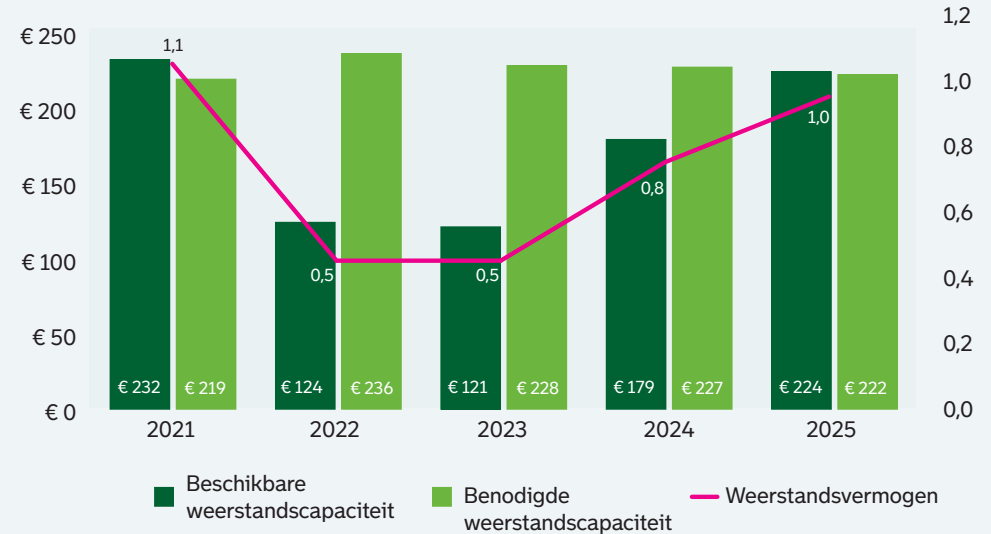
# Financieel beeld 2021 - 2025.

De gemeentelijke financiën laten voor de eerstkomende jaren een tekort zien. Dit is vooral het gevolg van de toenemende kosten voor zorg, welzijn en jeugdhulp die alleen voor de jaren 2021 en 2022 reëel zijn begroot. De tekorten in deze jaren worden via de algemene reserve opgevangen. Vanaf 2024 is sprake van een positief exploitatieresultaat o.a. door afbouw/beëindiging van de intensiveringen vanuit dit coalitieakkoord.

Ontwikkeling baten en lasten



Ontwikkeling weerstandsvermogen



Het college heeft als uitgangspunt om niet te bezuinigen op voorzieningen in de stad of om de lasten voor de Rotterdammers te verhogen. Dit betekent dus dat een tijdelijke dip in het weerstandsvermogen wordt geaccepteerd. Conform de afgesproken **richtlijnen** bedraagt het weerstandsvermogen, in het laatste jaar van de meerjarenbegroting (2025), tenminste 1,0.

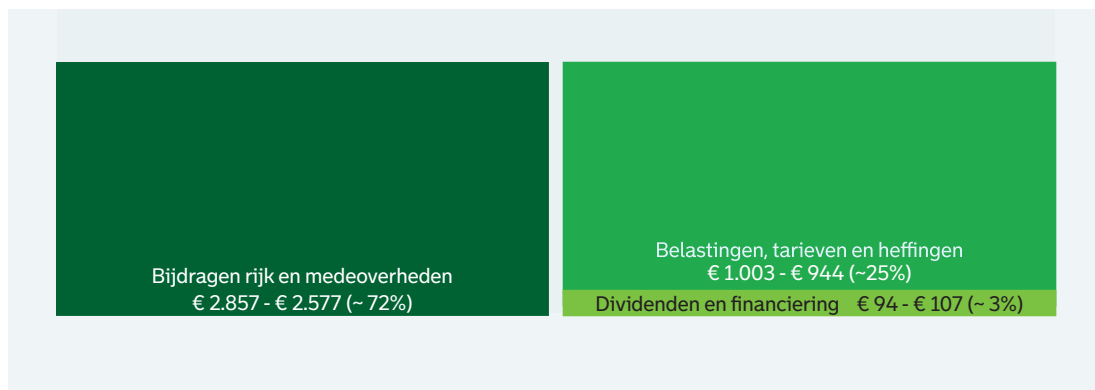
Met betrekking van een financiële impact van Corona wordt uitgegaan van een basisscenario en wordt rekening gehouden met een pessimistisch scenario. (Zie pagina 10, Financiële impact Corona.)

Meer weten? [Klik hier.](#)

Alle in dit document opgenomen financiële bedragen zijn in miljoenen weergegeven.

# Opbouw baten.

(inclusief reserves)



## Opbouw baten (grootste posten)

	2021	2025
<b>Bijdragen rijk en medeoverheden</b>		
Gemeentefonds	€ 1.898	€ 1.849
Werk & Inkomen	€ 612	€ 611
Onderwijs	€ 70	€ 56
Volksgezondheid en Zorg	€ 193	€ 44
<b>Belastingen, tarieven en heffingen</b>		
OZB	€ 261	€ 261
Vastgoed	€ 152	€ 108
Parkeren	€ 123	€ 142
Afvalstoffenheffing	€ 107	€ 106
Rioolheffing	€ 81	€ 91
Grondexploitatie	€ 99	€ 30
<b>Dividenden en financiering</b>		
Dividenden en financiering	€ 94	€ 107

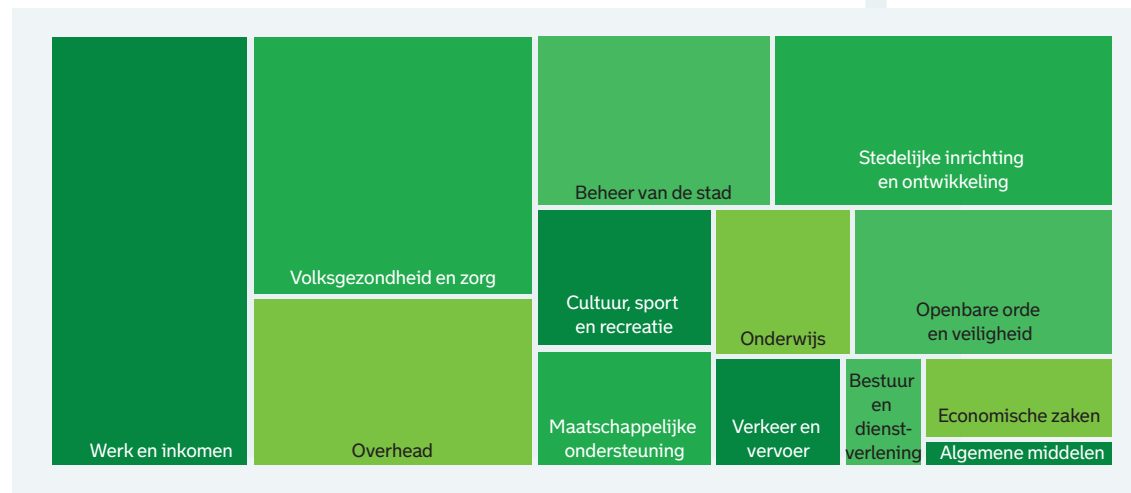
Meer weten? [Klik hier.](#)

# Opbouw lasten.

(inclusief reserves)

Lasten: € 4.290 - € 3.690

Programma	2021	2025
Algemene Middelen	€ 73	€ 172
Beheer van de stad	€ 386	€ 403
Bestuur en dienstverlening	€ 89	€ 74
Cultuur, sport en recreatie	€ 277	€ 227
Economische zaken	€ 39	€ 25
Maatschappelijke Ondersteuning	€ 232	€ 186
Onderwijs	€ 208	€ 191
Openbare orde en veiligheid	€ 165	€ 145
Overhead	€ 469	€ 455
Stedelijke inrichting en ontwikkeling	€ 475	€ 242
Verkeer en Vervoer	€ 162	€ 100
Volksgezondheid en zorg	€ 886	€ 670
Werk en inkomen	€ 829	€ 800
<b>Totaal</b>	<b>€ 4.290</b>	<b>€ 3.690</b>



Meer weten? [Klik hier.](#)

# Omvang en ontwikkeling reserves.



Ten opzichte van de Begroting 2021 - 2024 is de totale omvang van de reserves en de algemene reserve vrijwel gelijk gebleven.

Meer weten? [Klik hier.](#)

## Bestemmingsreserves

Bestemmingsreserves (top 10)	2021	2025
Rotterdamse Investeringsmotor	€ 1.684	€ 1.743
Algemene Reserve*	€ 166	€ 172
Nationaal Programma Rotterdam Zuid	€ 82	€ 118
Gebiedsontwikkeling	€ 47	€ 27
BUIG*	€ 33	€ 27
Bodem	€ 30	€ 7
Energietransitie	€ 29	€ 0
Kredietrisicoreserve*	€ 18	€ 18
Tweedelijns WMO en Jeugdhulp*	€ 13	€ 6
Regiodeal onderwijs	€ 14	€ 14
Overig	€ 60	€ 53
<b>Totaal</b>	<b>€ 2.176</b>	<b>€ 2.185</b>

\* Onderdeel van het beschikbare weerstandsvermogen

# Bijstellingen Voorjaarsnota.

## Soorten begrotingsbijstellingen

Soorten bijstellingen	2021	2022	2023	2024	2025
Onvermijdbaar	€ 24,2	-€ 44,9	-€ 10,5	€ 0,3	-€ 16,4
Vermijdbaar	-€ 7,7	-€ 4,2	-€ 3,3	€ 0,0	€ 0,0
Bezuinigingen	€ 0,0	€ 0,0	€ 0,0	€ 18,9	€ 20,4
Intensiveringen	-€ 12,7	-€ 16,9	-€ 11,4	-€ 0,8	-€ 0,7
Kasschuiven	€ 15,2	-€ 13,7	-€ 0,4	-€ 1,3	€ 0,2
Reserves	-€ 19,1	€ 79,7	€ 25,7	-€ 17,0	-€ 3,4
Taakmutaties	€ 0,0	€ 0,0	€ 0,0	€ 0,0	€ 0,0
Technische wijzigingen	€ 0,0	€ 0,0	€ 0,0	€ 0,0	€ 0,0
<b>- € 20,4</b>	<b>- € 21,1</b>	<b>- € 14,7</b>	<b>- € 0,8</b>	<b>- € 0,7</b>	<b>€ 0,0</b>

Meer weten? [Klik hier.](#)

## Onvermijdelijke ramingsbijstellingen

Het gaat hier om de grootste bijstellingen als gevolg van exogene/autonome ontwikkelingen.

Onvermijdelijke ramingsbijstellingen	2021	2022	2023	2024	2025
Financiële impact Corona	- € 42,1	- € 6,4	- € 3,8	- € 1,4	- € 0,7
Stelpost compensatie Corona	€ 42,1	€ 6,4	€ 3,8	€ 1,4	€ 0,7
Zorg, welzijn en jeugdhulp	- € 19,5	- € 67,4	- € 3,6	- € 3,4	- € 3,4
Zorg, welzijn en jeugdhulp - rijksbijdrage incidenteel Jeugdzorg	€ 13,5	€ 13,5			
Zorg, welzijn en jeugdhulp - dekking reserve	€ 19,5	€ 6,3			
Actualisatie BUIG	- € 2,5	- € 6,5			
Actualisatie BUIG - dekking bestemmingsreserve	€ 2,5	€ 6,5			
Actualisatie gemeentefonds	- € 5,0		€ 1,3	€ 4,7	€ 4,7
Verwerking aanvullende compensatiemaatregelen corona	€ 10,0				
Parkeerbatens (areaaluitbreiding en incidenteel)	€ 2,3	€ 10,2	€ 3,0	€ 3,0	€ 3,0
Dividendopbrengsten	€ 0,4	€ 2,4	€ 3,0	€ 7,2	€ 9,4
Resultaatsnemingen grondexploitatie	€ 4,7	€ 9,6			
Actualisatie rente	€ 0,5	€ 4,0	€ 4,0	€ 4,0	€ 1,5
Vervangingsinvesteringen		- € 0,8	- € 3,8	- € 9,1	- € 16,6
Bestuursopdracht Vastgoed	- € 3,1	- € 6,8	- € 8,8	€ 0,8	€ 1,1
Beheerorganisatie en onderhoud Maastunnelcomplex		- € 3,2	- € 2,6	- € 2,6	- € 2,6
Overig	€ 0,9	- € 12,7	- € 3,0	- € 4,3	- € 13,5
<b>Totaal</b>	<b>€ 24,2</b>	<b>- € 44,9</b>	<b>- € 10,5</b>	<b>€ 0,3</b>	<b>- € 16,4</b>

# Bijstellingen Voorjaarsnota.

## Intensiveringen en vermijdbare ramingsbijstellingen

Het college stelt verschillende intensiveringen voor in de herstart van de stad en om in te kunnen spelen op actuele noden. Totaal gaat het om bijna € 60 miljoen. Dit wordt gedaan tot met 2023 waarmee ruimte wordt gegeven aan een nieuw college om hier eigen keuzes in te maken.

Intensiveringen en vermijdbare ramingsbijstellingen	2021	2022	2023	2024	2025
Koers van de stad		- € 1,0			
Participatiebudget (onderbesteding 2020)	- € 2,4				
Bestemmingsreserve evenementenfonds	- € 4,5				
Herindelingsplan Kanaalweg	- € 0,2	- € 0,5	- € 0,5		
Huiselijk geweld en kindermishandeling		- € 1,5	- € 1,5		
Integraal programma EU-arbeidsmigranten	- € 0,4	- € 0,7	- € 0,6	- € 0,7	- € 0,6
Rotterdampas (onderbesteding 2020)	- € 1,0				
Bestemmingsreserve Begeleiding naar werk voor statushouders		- € 1,0			
Vuurwerkshows	- € 0,4	- € 0,4	- € 0,4		
Kwaliteitsverbetering Markten			- € 1,5		
Niet beprijzen vergunningen (Werken langs de weg)		- € 1,0			
Programma Rotterdam Circulair			- € 1,8		

\*Zie vervolg op de volgende pagina

# Bijstellingen Voorjaarsnota.

Intensiveringen en vermijdbare ramingsbijstellingen	2021	2022	2023	2024	2025
Bestemmingsreserve Duurzaam (onderbesteding 2020)	- € 0,7				
Bestemmingsreserve Muziekkoepel (onderbesteding 2020)	- € 0,8				
Bestemmingsreserve Ondernemersinitiatieven (onderbesteding 2020)	- € 0,5				
Continuering duurzaamheidsinzet	- € 2,2	- € 2,2			
Goed huren en verhuren	- € 1,5	- € 5,6	- € 5,3		
Herstel aantrekkingskracht (binnen)stad		- € 1,0	- € 1,0		
Ruimte voor maakbedrijven	- € 0,7	- € 2,5	- € 2,0		
Bestemmingsreserve stimulering bouwproductie	- € 3,2	- € 1,0			
Rotterdam Veilig Vooruit	- € 1,0	- € 1,0			
Ruimtelijke programmatische impact Energietransitie	- € 0,5	- € 1,0			
Duurzaamheid in gebiedsontwikkeling	- € 0,2	- € 0,7			
Startersleningen		- € 0,1	- € 0,1	- € 0,1	- € 0,1
Bridge 2.0 (onderbesteding 2020)	- € 0,2				
<b>Totaal</b>	<b>- € 20,4</b>	<b>- € 21,1</b>	<b>- € 14,7</b>	<b>- € 0,8</b>	<b>- € 0,7</b>



# Bijstellingen Voorjaarsnota.

## Bezuinigingen

Om financiële ruimte in het meerjarig financieel beeld te creëren worden de intensiveringen vanuit dit coalitieakkoord, voor zover dit niet al (deels) eerder is gedaan, terug gedraaid vanaf 2024.

Bezuinigingen	2021	2022	2023	2024	2025
Aanpak ondermijnende criminaliteit				€ 2,2	€ 2,2
Cameratoezicht				€ 0,2	€ 0,2
Gebiedsontwikkeling				€ 5,0	€ 5,0
Duurzaamheid				€ 5,0	€ 5,0
Cultuurplan					€ 2,3
Focuswijken				€ 1,2	€ 1,2
Masterplan Ouderen				€ 0,1	€ 0,1
Nachtopvang bedden openbare geestelijke gezondheidszorg				€ 1,0	€ 1,0
Onderwijs Zorgarrangementen				€ 0,9	€ 0,9
Citylab				€ 1,0	€ 0,4
Kwetsbare Rotterdammers				€ 2,0	€ 2,0
Digitale weerbaarheid				€ 0,3	€ 0,3
<b>Totaal</b>				<b>€ 18,9</b>	<b>€ 20,4</b>

# Financiële impact Corona.

In het **basisscenario** is in een groot deel van 2021 in wisselende mate sprake van contactbeperkende maatregelen en zijn deze vanaf 2022 niet meer nodig. De extra lasten en lagere inkomsten in dit scenario bedraagt circa € 54 miljoen. Op basis van de compensatie in 2020 wordt uitgegaan dat dit volledig door het Rijk wordt gecompenseerd. Hiertoe nemen we voor nu een stelpost op die verrekend zal worden met de daadwerkelijk ontvangen compensatie. Daarnaast zijn er enkele majeure lasten die één op één door het Rijk worden gecompenseerd zijn het opzetten van een Corona-organisatie bij de GGD en uitvoering van de Tozo-regelingen (uitkeringen en apparaat).

In de Voorjaarsnota is ook rekening gehouden met een **pessimistisch scenario**; hierbij is nog steeds sprake van relatief forse contactbeperkende maatregelen na 2021. De mogelijke financiële tegenvallers van dit scenario zijn als risico opgenomen in de berekening van het weerstandsvermogen. Algemeen uitgangspunt hierbij is dat naarmate de crisis langer voortduurt, de financiële impact groter en structureler van aard is en de mate van compensatie vanuit het rijk afneemt. In de berekening van het weerstandsvermogen is rekening gehouden met een risicobedrag van € 31 miljoen in 2022 tot € 128 miljoen in 2025 met een afnemende kans van optreden (van 25% in 2022 naar 5% in 2025).

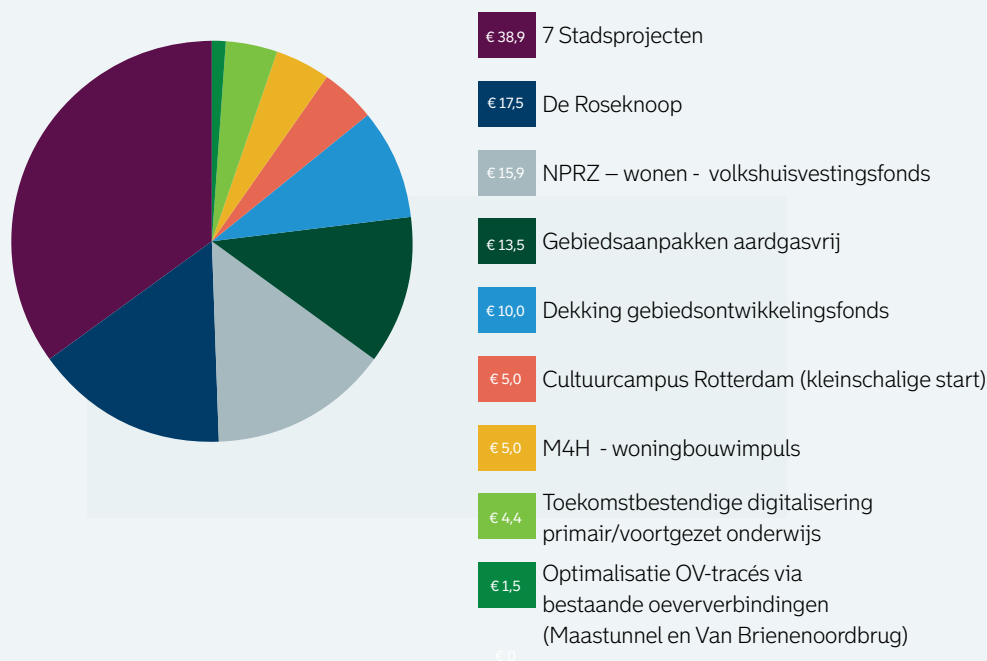
Financiële impact Corona	2021	2022	2023	2024	2025
Toevoeging Bestemmingsreserve Herstelmaatregelen Corona korte termijn	- € 1,3				
Actualisatie dividendopbrengsten		- € 2,7	- € 2,1	- € 1,4	- € 0,7
Logiesbelasting	- € 5,9	- € 3,7	- € 1,7		
Verkiezingen 2021	- € 2,6				
Bijdrage Rijk Noodsteun Sport	€ 2,3				
Corona schade speeltuinen en scouting	- € 0,3				
Coronagevolgen Markten	- € 1,0				
Doorloop coronakosten Schone Stad 2021	- € 4,3				
Gederfde parkeerinkomsten door coronamaatregelen	- € 18,0				
Coulance regeling Vastgoed	- € 10,7				
Rotterdampas	€ 0,6				
Onderbesteding opleidingen en dienstreizen	€ 1,3				
Stelpost verwachte compensatie corona	€ 42,1	€ 6,4	€ 3,8	€ 1,4	€ 0,7
<b>Totaal</b>	<b>€ 0,0</b>	<b>€ 0,0</b>	<b>€ 0,0</b>	<b>€ 0,0</b>	<b>€ 0,0</b>

Meer weten? [Klik hier.](#)

# Investeringsen.

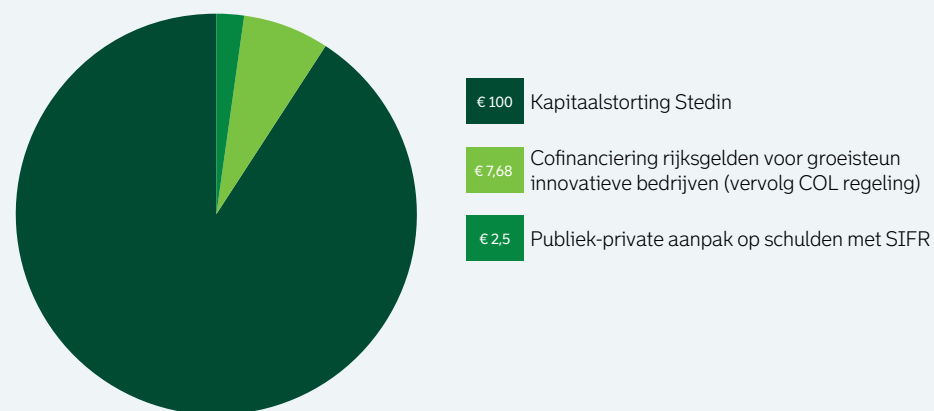
Vanuit de **reguliere investeringsruimte** worden, op basis van het principe van 'groeï met groei' (link toevoegen naar beleidsnota investeringen) nieuwe investeringen voorgesteld die optellen tot **€ 114 miljoen**.

## Reguliere investeringsruimte (€ 114 miljoen)



Door de verkoop van Eneco is **extra investeringsruimte** ontstaan voor nieuwe investeringen. Passend binnen de afgesproken spelregels wordt voor een bedrag van **€ 110 miljoen** aan voorstellen gedaan voor het benutten van deze ruimte.

## Extra investeringsruimte door verkoop Eneco (€ 110 miljoen)



Ook worden investeringen gedaan voor de **vervanging, renovatie of restauratie** van de gemeentelijke bezittingen. Dit wordt gedaan conform een nieuwe systematiek (link opnemen naar raadsvoorstel) waarbij de investeringsruimte structureel in de begroting is geborgd. Het gaat hier om een bedrag van circa **€ 200 miljoen**. Het grootste deel hiervan (€ 173 miljoen) betreft het beheer van de stad (wegen, groen/bomen en spelen).

Meer weten? [Klik hier.](#)

# Financiële kengetallen.

De **solvabiliteitsratio** geeft de mate aan waarin aan de financiële verplichtingen kan worden voldaan.

	2021	2022	2023	2024	2025
<b>Begroting 2021 - 2024</b>	49%	46%	48%	50%	
<b>Voorjaarsnota 2021</b>	51%	44%	43%	44%	43%

De **netto schuldquote** weerspiegelt het niveau van de schuldenlasten t.o.v. de eigen middelen. De netto schuldquote weerspiegelt het niveau van de schuldenlast van de gemeente ten opzichte van de eigen middelen. Het geeft daarmee een indicatie van de mate waarin de rente en de aflossingen op de exploitatie drukken.

	2021	2022	2023	2024	2025
<b>Begroting 2021 - 2024</b>	39%	45%	44%	41%	
<b>Voorjaarsnota 2021</b>	34%	48%	52%	53%	58%

Het kengetal **grondexploitaties** geeft een indicatie van het financiële risico dat de gemeente loopt in verband met zijn grondportefeuille. Een negatief getal betekent dat er geen boekwaarde is die moet worden terugverdiend door de verkoop van grond. Hierdoor wordt dus beperkt risico gelopen op de voorraden grond.

	2021	2022	2023	2024	2025
<b>Begroting 2021 - 2024</b>	-5,1%	-5,6%	-5,7%	-5,4%	
<b>Voorjaarsnota 2021</b>	-4,1%	-4,8%	-5,1%	-4,8%	-4,5%

## Signaalwaarden toezichthouder

- Minst risicovol
- Neutraal
- Meest risicovol

Meer weten? [Klik hier.](#)